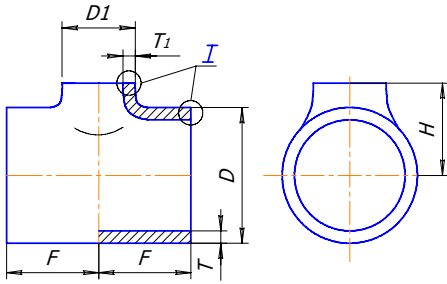


# Тройники штампованные, исполнение 2

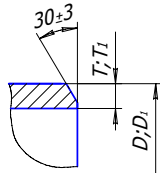
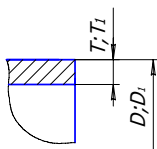
## ГОСТ 17376-2001



I Вариант 1

для  $T, T_1 < 5\text{мм}$

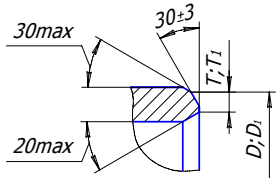
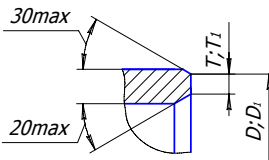
для  $T, T_1 > 5\text{мм}$



I Вариант 2

для  $T, T_1 < 5\text{мм}$

для  $T, T_1 > 5\text{мм}$



№ пп	D x T - D <sub>1</sub> x T <sub>1</sub>	Давление условное по ГОСТ17380-2001 PN, МПа		Давление рабочее по СНиП2.05.06-85 P, МПа				Размеры, мм				Масса, кг, не бо- лее
		марка стали		марка стали				T	T <sub>1</sub>	F	H	
		20	09Г2С	20		09Г2С						
				m		0,6	0,75	0,6	0,75			
1	57x3 - 45x2,5	6,3	8,0	10,0	10,0					10,0	10,0	3
2	57x4 - 45x3	10,0	10,0	10,0	10,0	10,0	10,0	5	4	50	45	0,6
3	57x5 - 45x4	10,0	12,5	10,0	10,0	10,0	10,0	5	4	50	45	0,9
4	57x3	6,3	8,0	10,0	10,0	10,0	10,0	3	3	50	45	0,4
5	57x4	8,0	10,0	10,0	10,0	10,0	10,0	4	4	50	45	0,9
6	57x5	10,0	12,5	10,0	10,0	10,0	10,0	5	5	50	45	1,0
7	76x3,5 - 45x2,5	6,3	8,0	8,0	10,0	10,0	10,0	3,5	2,5	65	60	0,8
8	76x6 - 45x4	10,0	12,5	10,0	10,0	10,0	10,0	6	4	65	60	1,6
9	76x7 - 45x5	12,5	16,0	10,0	10,0	10,0	10,0	7	5	65	60	2,0
10	76x3,5 - 57x3	4,0	6,3	8,0	10,0	10,0	10,0	3,5	3	65	60	0,8
11	76x6 - 57x5	10,0	12,5	10,0	10,0	10,0	10,0	6	5	65	60	1,9
12	76x7 - 57x5,5	12,5	12,5	10,0	10,0	10,0	10,0	7	5,5	65	60	1,6
13	76x3,5	4,0	6,3	8,0	10,0	10,0	10,0	3,5	3,5	65	60	0,8
14	76x6	10,0	10,0	10,0	10,0	10,0	10,0	6	6	65	60	2,1
15	76x7	10,0	12,5	10,0	10,0	10,0	10,0	7	7	65	60	1,6
16	89x3,5 - 57x3	4,0	6,3	8,0	8,0	8,0	10,0	3,5	3	80	70	1,8
17	89x6 - 57x4	10,0	10,0	10,0	10,0	10,0	10,0	6	4	80	70	2,3
18	89x8 - 57x5,5	12,5	12,5	10,0	10,0	10,0	10,0	6	4	80	70	2,7
19	89x3,5 - 76x3,5	4,0	6,3	6,3	8,0	8,0	10,0	3,5	3,5	80	70	2,1
20	89x6 - 76x6	8,0	10,0	10,0	10,0	10,0	10,0	6	6	80	70	2,9
21	89x8 - 76x7	10,0	12,5	10,0	10,0	10,0	10,0	8	7	80	70	2,7
22	89x3,5	4,0	4,0	6,3	8,0	8,0	10,0	3,5	3,5	80	70	2,2
23	89x6	8,0	10,0	10,0	10,0	10,0	10,0	6	6	80	70	3,0
24	108x4 - 76x3,5	4,0	6,3	6,3	8,0	8,0	10,0	4	3,5	100	80	3,5
25	108x6 - 76x5	8,0	8,0	10,0	10,0	10,0	10,0	6	5	100	80	3,9

№ пп	D x T - D <sub>1</sub> x T <sub>1</sub>	Давление условное по ГОСТ17380-2001 PN, Мпа		Давление рабочее по СНиП2.05.06-85 P, МПа				Размеры, мм				
		марка стали		марка стали				T	T <sub>1</sub>	F	H	
		20	09Г2С	20		09Г2С						
				0,6	0,75	0,6	0,75					
26	<b>108x9 - 76x7</b>	10,0	12,5	10,0	10,0	10,0	10,0	9	7	100	80	4,9
27	<b>108x4 - 89x4</b>	4,0	4,0	6,3	8,0	8,0	8,0	4	4	100	80	3,8
28	<b>108x6 - 89x6</b>	6,3	8,0	10,0	10,0	10,0	10,0	6	6	100	80	4,5
29	<b>108x4</b>	4,0	4,0	6,3	8,0	6,3	8,0	4	4	100	80	3,7
30	<b>108x6</b>	6,3	8,0	10,0	10,0	10,0	10,0	6	6	100	80	4,4
31	<b>108x8</b>	8,0	10,0	10,0	10,0	10,0	10,0	8	8	100	80	5,5
32	<b>114x4</b>	4,0	4,0	6,3	6,3	6,3	8,0	4	4	100	90	3,0
33	<b>114x5</b>	4,0	6,3	8,0	8,0	8,0	10,0	5	5	100	90	3,7
34	<b>114x6</b>	6,3	8,0	10,0	10,0	10,0	10,0	6	6	100	90	4,4
35	<b>114x9</b>	10,0	10,0	10,0	10,0	10,0	10,0	9	9	100	90	6,5
36	<b>133x4 - 89x3,5</b>	4,0	4,0	4,0	6,3	6,3	8,0	4	3,5	110	95	2,9
37	<b>133x6 - 89x5</b>	6,3	6,3	8,0	10,0	10,0	10,0	6	5	110	95	4,1
38	<b>133x8 - 89x6</b>	8,0	10,0	10,0	10,0	10,0	10,0	8	6	110	95	5,9
39	<b>133x4 - 108x4</b>	4,0	4,0	4,0	6,3	6,3	8,0	4	4	110	95	2,9
40	<b>133x6 - 108x5</b>	6,3	6,3	8,0	10,0	10,0	10,0	6	5	110	95	4,1
41	<b>133x8 - 108x6</b>	8,0	10,0	10,0	10,0	10,0	10,0	8	6	110	95	5,9
42	<b>133x4</b>	4,0	4,0	4,0	6,3	6,3	6,3	4	4	110	95	2,9
43	<b>133x6</b>	4,0	6,3	8,0	8,0	8,0	10,0	6	6	110	95	4,1
44	<b>133x8</b>	6,3	8,0	10,0	10,0	10,0	10,0	8	8	110	95	5,9
45	<b>159x4,5 - 108x4</b>	4,0	4,0	4,0	6,3	6,3	6,3	4,5	4	130	110	8,9
46	<b>159x6- 108x5</b>	4,0	6,3	6,3	8,0	8,0	10,0	6	5	130	110	8,9
47	<b>159x8- 108x6</b>	6,3	8,0	10,0	10,0	10,0	10,0	8	6	130	110	9,4
48	<b>159x4,5 - 133x4</b>	4,0	4,0	4,0	6,3	4,0	6,3	4,5	4	130	110	4,8
49	<b>159x6 - 133x5</b>	4,0	4,0	6,3	8,0	8,0	10,0	6	5	130	110	6,6
50	<b>159x8 - 133x6</b>	6,3	8,0	10,0	10,0	10,0	10,0	8	6	130	110	9,5
51	<b>159x4,5</b>	2,5	4,0	4,0	4,0	4,0	6,3	4,5	4,5	130	110	8,6
52	<b>159x6</b>	4,0	4,0	6,3	8,0	8,0	8,0	6	6	130	110	9,9
53	<b>159x8</b>	6,3	6,3	8,0	10,0	10,0	10,0	8	8	130	110	11,0
54	<b>219x6- 133x5</b>	4,0	4,0	4,0	6,3	6,3	6,3	6	5	160	140	10,2
55	<b>219x8- 133x6</b>	6,3	6,3	6,3	8,0	8,0	10,0	8	6	160	140	16,7
56	<b>219x10 - 133x8</b>	6,3	8,0	8,0	10,0	10,0	10,0	10	8	160	140	20,5
57	<b>219x12- 133x10</b>	8,0	8,0	10,0	10,0	10,0	10,0	12	10	160	140	25,2
58	<b>219x6 - 159x6</b>	4,0	4,0	4,0	6,3	4,0	6,3	6	6	160	140	10,2
59	<b>219x8 - 159x6</b>	4,0	4,0	6,3	8,0	8,0	10,0	8	6	160	140	16,7
60	<b>219x10 - 159x8</b>	6,3	6,3	8,0	10,0	10,0	10,0	10	8	160	140	21,5
61	<b>219x12 - 159x11</b>	8,0	8,0	10,0	10,0	10	10,0	12	11	160	140	19,9
62	<b>219x16 - 159x12</b>	10,0	10,0	10,0	10,0	10	10,0	16	12	160	140	26,6
63	<b>219x6</b>	2,5	4,0	4,0	4,0	4,0	6,3	6	6	160	140	10,2
64	<b>219x8</b>	4,0	4,0	6,3	8,0	6,3	8,0	8	8	160	140	17,6
65	<b>219x10</b>	4,0	6,3	8,0	10,0	8,0	10,0	10	10	160	140	23,6
66	<b>219x12</b>	6,3	8,0	10,0	10,0	10,0	10,0	12	12	160	140	26,1
67	<b>273x7 - 159x4,5</b>	4,0	4,0	4,0	6,3	4,0	6,3	7	4,5	190	175	29,7
68	<b>273x10 - 159x6</b>	4,0	6,3	6,3	8,0	8,0	10,0	10	6	190	175	30,5
69	<b>273x12 - 159x8</b>	6,3	6,3	8,0	10,0	10,0	10,0	12	8	190	175	31,2
70	<b>273x16 - 159x11</b>	8,0	10,0	10,0	10,0	10,0	10,0	16	11	190	175	44,1
71	<b>273x7 - 219x6</b>	2,5	4,0	4,0	4,0	4,0	6,3	7	6	190	175	25,9
72	<b>273x10 - 219x8</b>	4,0	4,0	6,3	8,0	8,0	8,0	10	8	190	175	28,8
73	<b>273x12 - 219x10</b>	6,3	6,3	8,0	10,0	10,0	10,0	12	10	190	175	34,4
74	<b>273x16 - 219x12</b>	8,0	8,0	10,0	10,0	10,0	10,0	16	12	190	175	41,6
75	<b>273x18 - 219x16</b>	8,0	10,0	10,0	10,0	10,0	10,0	18	16	190	175	46,8

№ пп	D x T - D <sub>1</sub> x T <sub>1</sub>	Давление условное по ГОСТ17380-2001 PN, МПа		Давление рабочее по СНиП2.05.06-85 P, МПа				Размеры, мм				Масса, кг, не бо- лее
		марка стали		марка стали				T	T <sub>1</sub>	F	H	
		20	09Г2С	20		09Г2С						
				m								
				0,6	0,75	0,6	0,75					
76	273x7	2,5	2,5	4,0	4,0	4,0	6,3	7	7	190	175	25,0
77	273x10	4,0	4,0	6,3	8,0	6,3	8,0	10	10	190	175	33,9
78	273x12	4,0	6,3	8,0	8,0	8,0	10,0	12	12	190	175	42,8
79	273x16	6,3	8,0	10,0	10,0	10,0	10,0	16	16	190	175	41,6
80	325x8 - 219x6	2,5	4,0	4,0	4,0	4,0	6,3	8	6	220	200	27,4
81	325x10 - 219x8	4,0	4,0	4,0	6,3	6,3	8,0	10	8	220	200	34,2
82	325x12 - 219x10	4,0	6,3	6,3	8,0	8,0	10,0	12	10	220	200	41,1
83	325x16 - 219x12	6,3	8,0	10,0	10,0	10,0	10,0	16	12	220	200	54,8
84	325x8 - 273x7	2,5	2,5	4,0	4,0	4,0	6,3	8	7	220	200	27,4
85	325x10 - 273x10	4,0	4,0	4,0	6,3	6,3	8,0	10	10	220	200	46,9
86	325x12 - 273x12	4,0	4,0	6,3	8,0	8,0	8,0	10	10	220	200	57,2
87	325x16 - 273x16	6,3	8,0	8,0	10,0	10,0	10,0	10	10	220	200	54,8
88	325x8	2,5	2,5	4,0	4,0	4,0	4,0	8	8	220	200	43,1
89	325x10	4,0	4,0	4,0	6,3	6,3	6,3	10	10	220	200	47,2
90	325x12	4,0	4,0	6,3	8,0	6,3	8,0	12	12	220	200	51,3
91	325x16	6,3	6,3	8,0	10,0	10,0	10,0	16	16	220	200	54,8
92	377x10 - 273x7	4,0	4,0	4,0	4,0	4,0	6,3	10	7	240	225	46,0
93	377x12 - 273x10	4,0	4,0	6,3	6,3	6,3	8,0	12	10	240	225	60,2
94	377x16 - 273x12	6,3	6,3	8,0	10,0	8,0	10,0	16	12	240	225	73,6
95	377x20 - 273x16	6,3	8,0	10,0	10,0	10,0	10,0	20	16	240	225	92,0
96	377x10 - 325x8	2,5	4,0	4,0	4,0	4,0	6,3	10	8	240	225	46,0
97	377x12 - 325x10	4,0	4,0	4,0	6,3	6,3	8,0	12	10	240	225	57,2
98	377x16 - 325x16	4,0	6,3	8,0	8,0	8,0	10,0	16	16	240	225	85,1
99	377x20 - 325x18	6,3	8,0	10,0	10,0	10,0	10,0	20	18	240	225	92,0
100	377x10	2,5	4,0	4,0	4,0	4,0	6,3	10	10	240	225	56,0
101	377x12	4,0	4,0	4,0	6,3	6,3	8,0	12	12	240	225	67,2
102	377x16	4,0	6,3	8,0	8,0	8,0	10,0	16	16	240	225	85,6
103	377x20	6,3	8,0	10,0	10,0	10,0	10,0	20	20	240	225	92,0
104	426x10-325x8	2,5	2,5	4,0	4,0	4,0	4,0	10	8	270	250	76,4
105	426x12-325x10	4,0	4,0	4,0	6,3	6,3	6,3	12	10	270	250	66,6
106	426x16-325x12	4,0	6,3	6,3	8,0	8,0	10,0	16	12	270	250	98,2
107	426x18-325x16	4,0	6,3	8,0	8,0	8,0	10,0	18	16	270	250	100,0
108	426x10-377x10	2,5	2,5	4,0	4,0	4,0	6,3	10	10	270	250	55,5
109	426x12-377x12	2,5	4,0	4,0	6,3	4,0	6,3	12	12	270	250	66,6
110	426x16-377x16	4,0	4,0	6,3	8,0	8,0	8,0	16	16	270	250	88,8
111	426x18-377x18	4,0	6,3	8,0	8,0	8,0	10,0	18	18	270	250	100
112	426x10	2,5	2,5	4,0	4,0	4,0	4,0	10	10	270	250	78,9
113	426x12	2,5	4,0	4,0	4,0	4,0	6,3	12	12	270	250	83,5
114	426x16	4,0	4,0	6,3	8,0	8,0	8,0	16	16	270	250	101,1
115	426x18	4,0	6,3	6,3	8,0	8,0	10,0	18	18	270	250	100,0

Пример условного обозначения тройника равнопроходного, исполнения 2, с диаметром магистрали D=325 мм, T=T<sub>1</sub>=10 мм из стали 20:

**ТРОЙНИК 325x10 ГОСТ 17376-2001;**

То же, из стали 09Г2С для трубопроводов, подконтрольных органам надзора:

**ТРОЙНИК П 325x10 - 09Г2С ГОСТ 17376-2001**